

Logistic Transformation

Effiziente digitale Logistikprozesse

DROPSHIPPING



CROSSDOCKING & 2-MANN-HANDLING



SHARED DELIVERY



Mit Dropshipping, Shared Delivery und Crossdocking inklusive Hermes 2-Mann-Handling das Beste aus Ihren Logistikprozessen rausholen!

Schneller, weiter, besser – die Anforderungen der Endkunden an Warenlieferungen wachsen parallel zu ständig neuen Angeboten wie z. B. „same-day-delivery“. Neben unseren bestehenden Lösungen dem Dropshipping und Shared Delivery, haben wir gemeinsam mit dem Hermes Einrichtungs Service (HES) gemeinsam ein Integrationsportfolio entwickelt, um den Auslieferungsprozess digital zu optimieren und die Lieferdauer zu verkürzen.

Die direkte Lieferung der Handelsbestellungen durch den Hersteller an den Endkunden reduziert Transportwege, Ein- und Umlagerungsvorgänge und Arbeitsschritte. Dennoch behält der Händler die volle Transparenz über den Logistikprozess und entlastet gleichzeitig seine Mitarbeiter, reduziert seine Lagerkosten und erhöht seine eigenen Lieferkapazitäten.

Auf der anderen Seite profitiert auch der Hersteller von den Endkundenbestellungen durch einen höheren Umsatz und bietet durch diesen Service Händler einen attraktiven Mehrwert bei ihm zu bestellen. Durch die ganzheitliche Unterstützung der IWO furn entstehen dennoch auf beiden Seiten keine großen Mehraufwände!



Möchten Sie die Fehler- und Reklamationsanzahl Ihrer Prozesse reduzieren, Ihre Lieferzeiten verkürzen und Ihre Kundenzufriedenheit erhöhen?

Omnichannel gelingt nur mit Automatisierung.

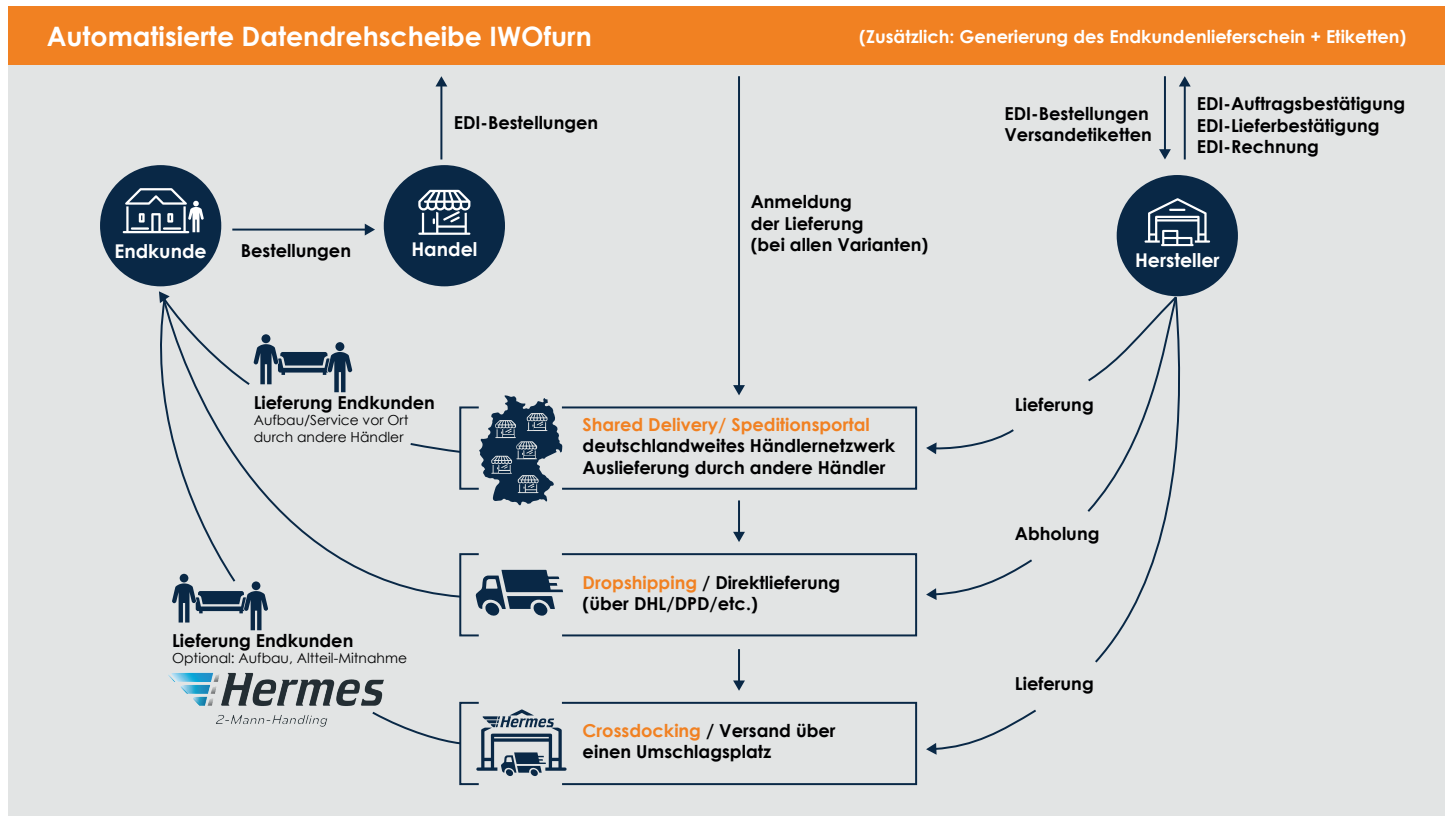
Das spricht für die IWO furn als Ihr Partner, um Logistikprozesse zu digitalisieren.

- EDI-Auftragsabwicklung eingeführt mit 600 Herstellern und 400 Händlern
- Dropshipping eingeführt mit 200 Herstellern und 40 Händlern
- Crossdocking, 2-Mann-Handling über unseren Partner Hermes
- Automatisierte Erstellung von Versandetiketten für die Hersteller
- Automatisierte Bereitstellung von Warenverfügbarkeiten und Auslieferbestätigungen

Wie läuft das Ganze ab?

Unter Nutzung der heute üblichen Standards werden Bestellung, Auftragsbestätigung, Auslieferbestätigung und Rechnung per EDI über die IWO furn ausgetauscht. Qualitativ hochwertige digitale Informationen reduzieren die Durchlaufzeiten und Reklamationsanfälligkeit weiter. Aus diesen EDI-Daten extrahiert die IWO furn Daten für die vollautomatische Anmeldung der Lieferung und für die Erstellung der Versandetiketten. Wie in der Grafik zu sehen ist, erfolgt daraufhin die Lieferung vom Hersteller über das Händlernetzwerk, die Direktlieferung über z.B. DHL/DPD/etc. oder über einen Hermes Warenumserschlagplatz (HUB) direkt zum Endkunden.

Doch damit nicht genug: Kombiniert mit dem Hermes 2-Mann-Handling kann der Service für den Endkunden zusätzlich erhöht werden. Die bestellte Ware wird bis an den gewünschten Platz geliefert und zusätzlich können weitere Services wie der Geräteanschluss, der Möbelaufbau und die Entsorgung der alten Produkte beauftragt werden.



Alle Vorteile auf einen Blick



Fehler- & Reklamationsreduktion



Vorteile für Hersteller

- Automatische Erstellung von Versandetiketten
- Attraktivität für potenzielle Neukunden (Händler)
- Umsatzsteigerung



Steigerung Ihrer Nachhaltigkeit durch kürzere Lieferstrecken & Bündelungen



Vorteile für Händler

- Verkürzte Lieferzeiten
- Deutschlandweite Lieferung
- Erhöhte Kundenzufriedenheit
- Kostenreduktion



Erhöhung der Arbeitereffizienz



Wettbewerbsfähigkeit



Vor welcher Herausforderung stehen Sie aktuell?

Möchten Sie von einer schnellen, effizienten Umsetzung Ihrer neuen Logistikprozesse, die alle Ihre individuellen Anforderungen abdecken, profitieren?

Wir beraten Sie gerne persönlich – wir freuen uns auf Sie!

Besuchen Sie uns online: www.IWO furn.com - Kontakt per Mail: service@IWO furn.com